

# Stadtteil 62 - Laubegast

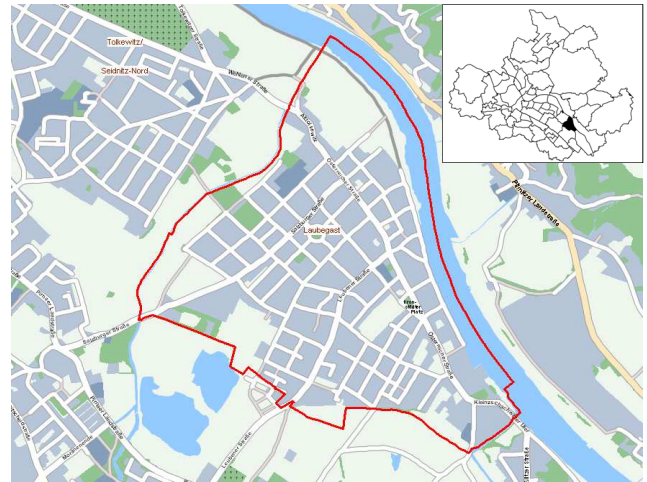
mit Alt-Tolkewitz

## Laubegast

1408 erstmals erwähnt, 1921 zu Dresden

## Alt-Tolkewitz

s. a. Stadtteil 55

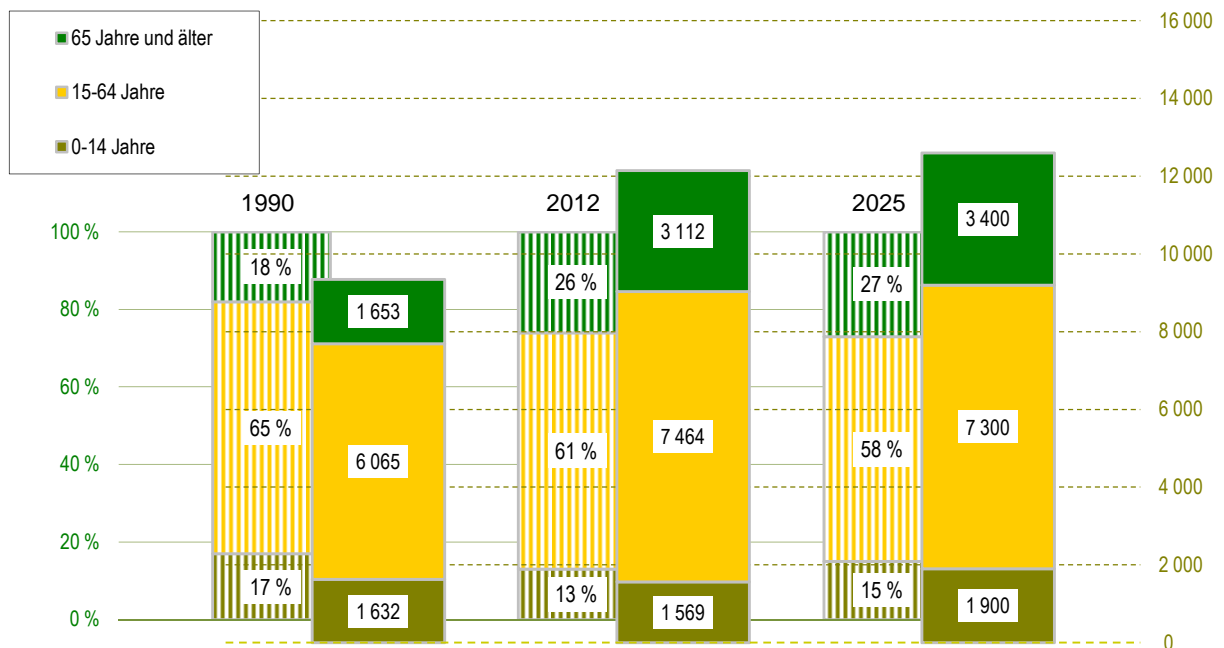


Quelle: Städtisches Vermessungsamt 2007

- Einwohner mit Hauptwohnung
- Jugendquotient
- Altenquotient
- durchschnittliche Haushaltsgröße
- Arbeitslose - Anteil an Erwerbsfähigen in Prozent
- Wohnungsleerstand in Prozent

	1990	2000	2005	2012	2025
Einwohner mit Hauptwohnung	9 350	10 832	11 390	12 145	12 600
Jugendquotient	27	16	15	21	26
Altenquotient	27	26	32	42	47
durchschnittliche Haushaltsgröße	.	1,98	1,89	1,84	x
Arbeitslose - Anteil an Erwerbsfähigen in Prozent	.	9,7	9,0	5,6	x
Wohnungsleerstand in Prozent	.	17,9	12,5	6,3	x

## Altersstruktur



■ Fläche:	241 ha
■ Bevölkerungsdichte:	5 040 Einwohner/km <sup>2</sup>
■ <b>Bevölkerungsbestand</b>	
■ Einwohner mit Hauptwohnung	12 145
■ Ausländeranteil	0,9 %
■ Erwachsene	10 351
■ ledig	29,4 %
■ verheiratet	52,9 %
■ geschieden	10,3 %
■ verwitwet	7,4 %
■ Durchschnittsalter	46,2 Jahre
■ Einwohner mit Nebenwohnung	80
■ Anteil an den Wohnberechtigten	0,7 %

■ **Bevölkerungsbewegung**

bezogen auf 1 000 Einwohner mit Hauptwohnung zum 31.12.2012

■ Geburten	8	
■ allgemeine Fruchtbarkeit		49,3
■ Sterbefälle	5	
■ Geburtenüberschuss/-defizit	3	

bezogen auf 1 000 Einwohner mit Hauptwohnung zum 31.12.2011

■ Zuzüge von außerhalb	25
■ Umzüge aus anderen Stadtteilen	41
■ Fortzüge nach außerhalb	26
■ Umzüge in andere Stadtteile	40
■ Wanderungsgewinn/-verlust	0
■ Umzüge im Stadtteil	16

■ **Bestandsänderung**

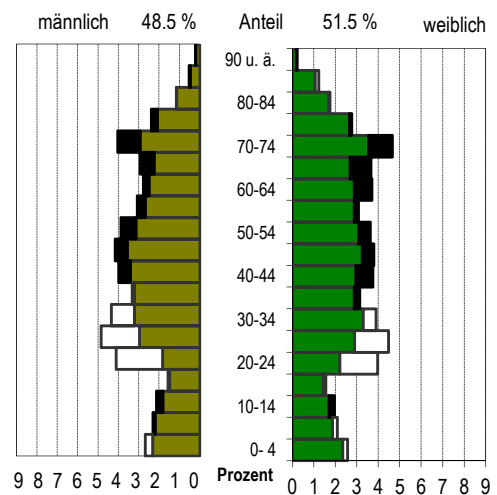
■ zum Vorjahr	49	0,4 %
■ zum 31.12.1990	2 795	29,9 %

■ **Haushalte und Sozialstruktur**

■ Haushalte	6 632	
■ mit 1 Person		44,9 %
■ mit Kindern unter 18 Jahren		18,2 %
■ durchschnittliche Haushaltsgröße	1,84	
■ Beschäftigte (Anteil an Erwerbsfähigen)	4 735	(63,4 %)
■ Frauenanteil (Anteil an weibl. Erwerbsfähigen)	51,7 %	(67,0 %)
■ Arbeitslose (Anteil an Erwerbsfähigen)	409	(5,6 %)
■ Frauenanteil (Anteil an weibl. Erwerbsfähigen)	41,8 %	(4,7 %)
■ Leistungsempfänger nach SGB II (*)	682	(7,6 %)
■ nicht erwerbsfähige Leistungsberechtigte	138	
■ erwerbsfähige Leistungsberechtigte	544	
■ Frauenanteil		(48,3 %)

\* Anteil an Altersgruppe 0-64 Jahre

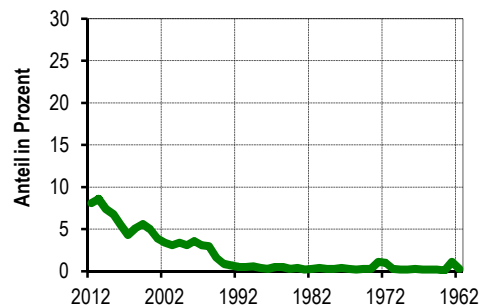
**Lebensbaum im Vergleich mit der Gesamtstadt**



schwarz: im Stadtteil größerer Anteil  
weiß: in Gesamtstadt größerer Anteil

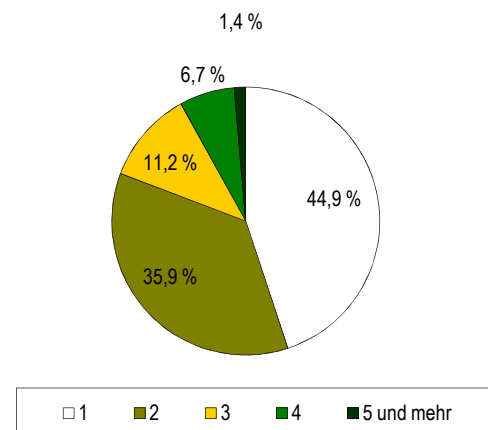
**Wohndauer**

Einzug in die jetzige Wohnung



Mittelwert: 11,4 Jahre  
Einzug 2010-2012: 24,1 %

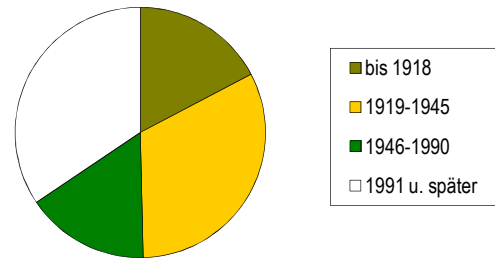
**Haushalte nach der Personenzahl**



## Gebäude und Wohnungen

■ Gebäude mit Wohnungen	1 315	38,6 %
■ Eigenheime		25,8 %
■ große Wohngebäude		
■ Wohnungen	6 773	
■ Leerstand		6,3 %
■ Leerstand in Mehrfamilienhäusern		6,5 %
■ durchschnittliche Wohnfläche	68,0 m <sup>2</sup>	
■ durchschnittliche Raumanzahl	2,7	

## Wohnungen nach Baujahr des Gebäudes



## Bautätigkeit

	Genehmigungen		Fertigstellungen		
	2012	2010	2011	2012	
0	1	2	3	4	
Gebäude	24	23	21	30	
Neubau von Eigenheimen	4	5	3	14	
Umbau von Mehrfamilienhäusern	5	12	6	7	
neugebaute Wohnungen	29	31	23	23	
rückgebaute Wohnungen		-	-	11	
Wohnungen in umgebauten Gebäuden	42	68	49	48	

## Ausgewählte Infrastruktureinrichtungen

### Kindertagesstätten/Horte

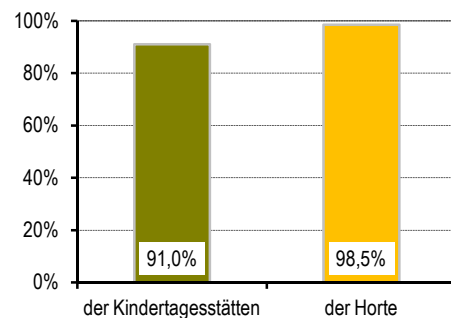
Anzahl	Plätze	betreute Kinder	Auslastung	Plätze auf 100 Kinder	im Alter von ...
0	1	2	3	4	5
4	366	333	91,0 %	49	1-6,5
	330	325	98,5 %	82	6,5-10,5

### Schulen (einschl. Außenstellen)

Anzahl	Klassen	Schüler		
		insgesamt	je Klasse	Mädchen
0	1	2	3	4
1	14	330	23,6	47,3 %
1	17	457	26,9	47,0 %
-	-	-	x	x
-	-	-	x	x
-	-	-	x	x

■ Kinder- und Jugendeinrichtungen	2	
■ Senioren- und Pflegeheime/Plätze	1 /	12
■ Hotels, Pensionen/Betten	4 /	390
■ (Musik-)Theater/Kulturzentren	- /	-
■ Museen/Galerien und Ausstellungen	- /	-
■ Bibliotheken/Kinos	1 /	-
■ Kirchen	1	
■ Hallenbäder/Freibäder	- /	-
■ Sportanlagen/Sporthallen	4 /	2
■ Krankenhäuser/Apotheken	- /	4
■ Ärzte/je 10 000 Einwohner	19 /	16

### Auslastung



### Haltestellen des ÖPNV

■ Straßenbahn	16
■ Bus	15
■ S-Bahn	-

### Zugelassene Kraftfahrzeuge

■ Kraftfahrzeuge	6 076
■ Privat-Pkw je 1 000 Haushalte	800
■ Anteil Krafträder	5 %

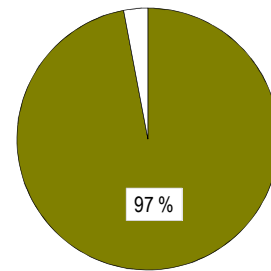
### Betriebe

■ insgesamt	402	
■ in den Branchen		
■ Verarbeitendes Gewerbe	26	6,5 %
■ Baugewerbe	53	13,2 %
■ Einzelhandel	46	11,4 %
■ Kfz-Handel	7	1,7 %
■ Gastgewerbe	19	4,7 %
■ freiberufl., wissenschaftl., techn. Dienstleistungen	65	16,2 %
■ Information und Kommunikation	16	4,0 %
■ Finanz- und Versicherungsdienstleistungen	8	2,0 %
■ Grundstücks- und Wohnungswesen	27	6,7 %
■ davon mit		
■ 0 - 9 Beschäftigten	372	
■ 10 - 24 Beschäftigten	19	
■ 25 - 49 Beschäftigten	7	
■ 50 - 99 Beschäftigten	3	
■ 100 und mehr Beschäftigten	1	

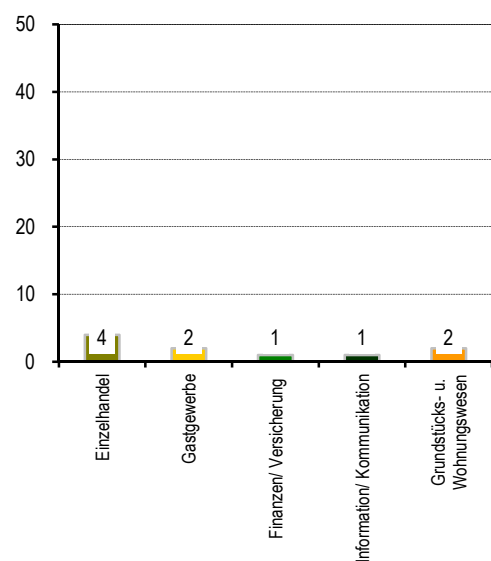
### Wahlen

Wahl zum ...	Bundestag am 27.09.2009	Landtag am 30.08.2009
0	1	2
Wahlbeteiligung	71,7 %	60,7 %
Stimmenanteile		
CDU	36,1 %	41,6 %
DIE LINKE	21,3 %	16,9 %
SPD	14,6 %	9,7 %
GRÜNE	10,0 %	11,0 %
FDP	14,0 %	10,4 %
Sonstige	4,2 %	10,4 %

Bevölkerungsanteil mit guter ÖPNV-Erreichbarkeit



Betriebe je 1 000 Einwohner



Stadtrat am 07.06.2009

